

Advin



Grondonderzoek in de tenderfase



Advin

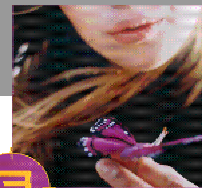
Sectorbijeenkomst “Blijvend vlakke wegen”

9 oktober 2006

Rajesh Sukhraj

ADVISEURS EN INGENIEURS

Advin



Doel bijdrage :

- aanzet tot discussie
- input / vragen voor de werkgroep



Advin

ADVISEURS EN INGENIEURS

Advin

Trefwoorden

- restzettingen – vlakheidseisen
- grondonderzoek - bodemprofiel

Scope

- verbreding van lijninfrastructuur



ADVISEURS EN INGENIEURS

Advin

niet (minder) in deze bijdrage

- zettingsmodellen
- parameterbepaling

CUR rapport 2003-7
“Bepaling geotechnische parameters”



ADVISEURS EN INGENIEURS

Advin



Vlakheidseisen : langsvlakheid

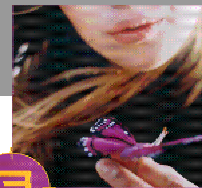
- **x cm verschilzetting over y m1**



Advin

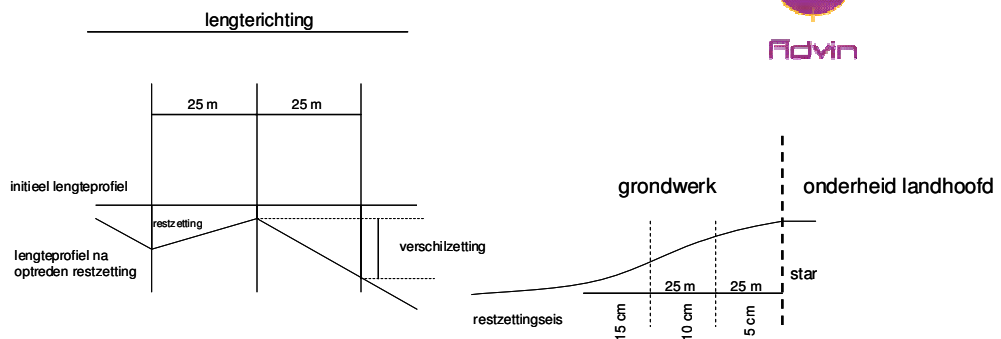
ADVISEURS EN INGENIEURS

Advin



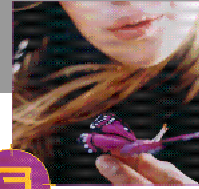
Vlakheidseisen : langsvlakheid

voorbeelden

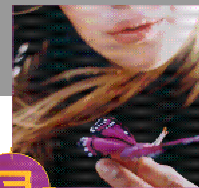
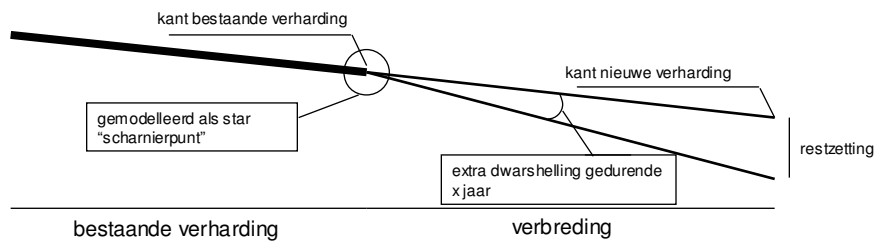


Advin

ADVISEURS EN INGENIEURS



**Vlakheidseisen : dwarselling
helling dient tussen x en y % te zijn**



**Richtlijnen opstellen
grondonderzoeksplan**

**CUR rapport 2003-7
“Bepaling geotechnische parameters”**



Niet expliciet “eisen-gerelateerd”

Advin

Stelling :



Advin

Het grondonderzoek in de tenderfase dient “eisen-gerelateerd” te zijn.

Relatie ? → werkgroep

ADVISEURS EN INGENIEURS

Advin

Praktijk – voldoende grondonderzoek ?

- **ontwerpen op langsvlakheid
In het algemeen voldoende
(geotechnische lengteprofielen)**
- **ontwerpen op dwarshelling
In het algemeen onvoldoende
(gedrag bestaande baan)**

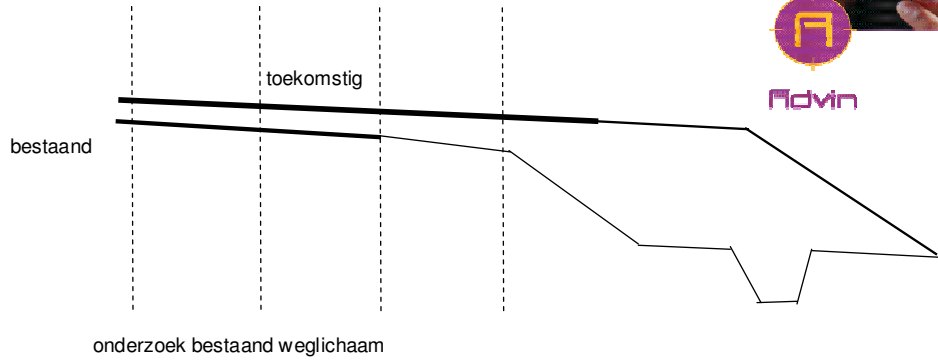


Advin

ADVISEURS EN INGENIEURS



Dwarshelling nader beschouwd



Advin

specificaties onderzoek tenderfase → werkgroep

ADVISEURS EN INGENIEURS